



oscar & oscar tondo



oscar tondo

Design sobrio e lineare per realizzare un cuore tecnologico: elevato spessore del condotto dell'acqua, uno speciale processo di saldatura tra l'alluminio estruso e pressofuso. Oscar è la risposta concreta alle esigenze di spazi pubblici, hotel, committenza privata; è il risultato della continua ricerca tecnologica ed estetica di Global.

GLOBAL garantisce i propri radiatori per 10 anni dalla data di produzione

(stampigliata sulla parte laterale di ogni elemento)
La garanzia convenzionale prestata consiste e dà diritto esclusivamente alla sostituzione gratuita del radiatore che, a causa di vizi originari consistenti in difetti del materiale o di fabbricazione, si riveli inservibile all'uso a cui ordinariamente è destinato. Il radiatore in sostituzione viene consegnato franco rivenditore che ha effettuato la vendita al cliente finale od al suo installatore.

La garanzia è operante alla condizione che l'installazione e l'impianto a cui il prodotto è collegato siano eseguiti da personale abilitato/qualificato ed a regola d'arte e nel rispetto delle norme e prescrizioni di settore vigenti; nonchè alla condizione che siano altresì rispettate le avvertenze ed istruzioni per la corretta installazione, uso e manutenzione del prodotto indicate nella documentazione tecnica al paragrafo istruzioni per la corretta installazione, uso e manutenzione, consultabili e scaricabili anche nella sezione **INFO TECNICHE** dal sito globalradiatori.it

La garanzia è regolata dalle ulteriori condizioni riportate nel catalogo tecnico e nella sezione **GARANZIA CONVENZIONALE** del sito globalradiatori.it



oscar

BASSA TEMPERATURA I radiatori Global si possono installare in abbinamento a caldaie normali o a condensazione, a metano, gasolio, legna o pellet, con funzionamento a temperatura sia normale sia bassa o con pompe di calore.

RESA TERMICA ELEVATA Garantita dalle prove effettuate secondo la Norma EN 442 dal Politecnico di Milano. L'elevata resa termica consente l'installazione di radiatori ad ingombro contenuto ed un efficiente utilizzo anche negli impianti a bassa temperatura.

RISPARMIO ENERGETICO E MASSIMO CONFORT Con i radiatori Global la regolazione della temperatura è facile e poco costosa. In breve tempo, secondo le esigenze personali, si ottiene la temperatura ideale in ogni ambiente.

LUNGHISSIMA DURATA Il materiale impiegato garantisce la massima resistenza come dimostrato dall'impiego nell'industria automobilistica ed aerospaziale. Il trattamento con doppia verniciatura a bagno anaforesi e successivamente con polveri epossipoliestere assicura una superficie perfetta nel tempo e protetta dalle ossidazioni.

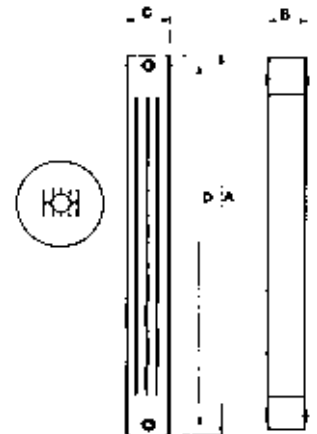
MINOR TEMPO DI INSTALLAZIONE La leggerezza dell'alluminio consente maggior facilità e rapidità d'installazione.

QUALITÀ CERTIFICATA L'ICIM ha certificato nel 1994 (Norma ISO 9001) il Sistema di Qualità Aziendale GLOBAL e nel 2001 (Norma ISO 14001) il Sistema di Gestione Ambientale.

Modello	dimensioni mm				Ø attacchi	peso a vuoto Kg circa	contenuto acqua litri	Potenze Termiche EN 442		esponente n	coefficiente Km
	A	B	C	D				ΔT 50°C	ΔT 30°C		
	altezza totale	lunghezza	profondità	interasse				Watt	Watt		
OSCAR 2000	2046	80	95	2000	1"	3,86	0,76	321	161	1,35280	1,61490
OSCAR 1800	1846	80	95	1800	1"	3,53	0,69	297	148	1,35295	1,48966
OSCAR 1600	1646	80	95	1600	1"	3,18	0,62	271	136	1,35310	1,36136
OSCAR 1400	1446	80	95	1400	1"	2,80	0,56	245	123	1,35325	1,23096
OSCAR 1200	1246	80	95	1200	1"	2,43	0,49	218	109	1,35340	1,09584
OSCAR 1000	1046	80	95	1000	1"	2,05	0,42	190	95	1,35355	0,95514
OSCAR 900	946	80	95	900	1"	1,99	0,41	175	88	1,34630	0,90160
OSCAR TONDO 2000	2046	80	95	2000	1"	3,86	0,76	321	161	1,35280	1,61490
OSCAR TONDO 1800	1846	80	95	1800	1"	3,53	0,69	297	148	1,35295	1,48966
OSCAR TONDO 1600	1646	80	95	1600	1"	3,18	0,62	271	136	1,35310	1,36136
OSCAR TONDO 1400	1446	80	95	1400	1"	2,80	0,56	245	123	1,35325	1,23096
OSCAR TONDO 1200	1246	80	95	1200	1"	2,43	0,49	218	109	1,35340	1,09584
OSCAR TONDO 1000	1046	80	95	1000	1"	2,05	0,42	190	95	1,35355	0,95514
OSCAR TONDO 900	946	80	95	900	1"	1,99	0,41	175	88	1,34630	0,90160

* 1 Watt = 0,863 Kcal/h

La potenza termica dei radiatori Global è quella risultante dalle prove effettuate secondo la Norma EN 442.



ESEMPIO DI CALCOLO PER ΔT DIVERSI

Per calcolare la potenza termica (P) di un radiatore per valori ΔT diversi da 50°C, si deve utilizzare l'equazione caratteristica: $P = Km \cdot \Delta T^n$
 Ad esempio per il modello 1600 a ΔT = 60°C
 $P = 1,36136 \cdot 60^{1,35310} = 347$ Watt

VALORI DI POTENZE TERMICHE CON ΔT DIVERSI

Modello	ΔT 20°C	ΔT 25°C	ΔT 30°C	ΔT 35°C	ΔT 40°C	ΔT 45°C	ΔT 50°C	ΔT 55°C	ΔT 60°C
OSCAR 2000	93	126	161	198	237	278	321	365	411
OSCAR 1800	86	116	148	183	219	257	297	337	379
OSCAR 1600	78	106	136	167	200	235	271	308	347
OSCAR 1400	71	96	123	151	181	213	245	279	314
OSCAR 1200	63	85	109	135	161	189	218	248	279
OSCAR 1000	55	75	95	118	141	165	190	217	244
OSCAR 900	51	69	88	108	129	152	175	199	223
OSCAR TONDO 2000	93	126	161	198	237	278	321	365	411
OSCAR TONDO 1800	86	116	148	183	219	257	297	337	379
OSCAR TONDO 1600	78	106	136	167	200	235	271	308	347
OSCAR TONDO 1400	71	96	123	151	181	213	245	279	314
OSCAR TONDO 1200	63	85	109	135	161	189	218	248	279
OSCAR TONDO 1000	55	75	95	118	141	165	190	217	244
OSCAR TONDO 900	51	69	88	108	129	152	175	199	223

Nella posa dei radiatori si ottiene la resa termica prevista osservando le distanze di seguito precisate:

≥ cm 3 dalla parete

≥ cm 10 dal pavimento

≥ cm 10 dalla mensola o sottofinestra

Per evitare che le dilatazioni termiche dell'impianto provochino rumorosità in corrispondenza dei corpi scaldanti si consiglia l'impiego di mensole plastificate per il sostegno dei radiatori (artt. A004, A025, A027 o A029 del nostro catalogo).



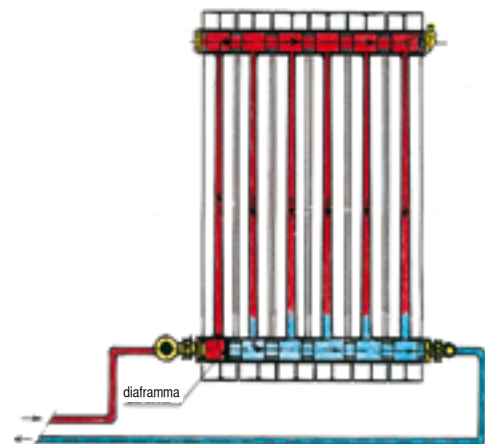
ISTRUZIONI PER LA CORRETTA INSTALLAZIONE, USO E MANUTENZIONE

- * I radiatori modello Oscar e Oscar Tondo trovano utile impiego in tutti gli impianti ad acqua calda e vapore fino a 110° C con pressione di esercizio fino a 1600 K Pascal - 16 Bar.
- * Possono essere installati indifferentemente negli impianti con tubazioni in ferro, rame o materiali termoplastici.
- * I tappi e/o riduzioni (artt. A005 e A006) devono essere montati con guarnizioni "O-Ring" originali (art. A024). In alternativa si possono utilizzare i kit (artt. A044, A047, A049, A191, A193) già completi di apposita guarnizione.
- * Nel caso di assemblaggio di più batterie devono essere utilizzati i Nipples 1" mm 30 (art. A023) e le guarnizioni "O-Ring" originali (art. A024).
- * Al fine di preservare gli impianti da processi di incrostazione e corrosione si consiglia di controllare il pH dell'acqua (preferibilmente tra 6,5 e 8) e di introdurre un inibitore passivante tipo Cillit-Hs 23 Al o similari in quantità pari a 1 litro ogni 200 litri di acqua circolante nell'impianto.
- * Si devono installare valvole di sfogo aria automatiche o manuali su ogni radiatore.
- * Si eviti di chiudere completamente le valvole di intercettazione dei radiatori allo scopo di permettere all'eventuale gas che potrebbe esserci all'interno degli stessi di fuoriuscire tramite la valvola automatica di sfogo aria obbligatoria in ogni impianto di riscaldamento, evitando così possibili sovrappressioni che potrebbero danneggiare i radiatori.
- * Qualora si voglia escludere una o più batterie dal circuito si deve montare su ciascuna batteria una valvola automatica di sfogo aria.
- * Per una buona conservazione della verniciatura è necessario che i radiatori, prima e dopo l'installazione, non vengano tenuti in ambienti molto umidi, all'interno di docce, nelle saune, nei bagni turchi, in prossimità di piscine, etc... Un'eventuale distacco di vernice in un punto del radiatore potrebbe favorire la formazione dell'ossido di alluminio e far staccare completamente la vernice.
Non utilizzare umidificatori in terracotta porosa.
- * Per la pulizia esterna del radiatore è necessario evitare l'uso di prodotti abrasivi o chimicamente corrosivi/aggressivi di qualsiasi natura, essendo sufficiente l'uso di acqua e detersivi neutri e compiendo l'operazione a radiatore freddo per conservare nel tempo l'originaria brillantezza della vernice.
- * Non posizionare sui radiatori pesi e/o oggetti. Non adibire i radiatori ad usi impropri che esulino dalla loro natura di corpi scaldanti (es: uso panca/appoggio, uso scala, per addossarvi mobili o oggetti).

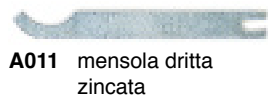
IMPORTANTE

Qualora i radiatori Oscar e Oscar Tondo vengano collegati idraulicamente con gli attacchi in basso sui lati opposti, è necessario inserire un diaframma fra il primo e il secondo elemento (art. A022).

Tale accorgimento evita circolazioni anomale del fluido termico garantendo così la massima resa del corpo scaldante.



accessori



A011 mensola dritta zincata



MENSOLA A SQUADRA
A003 da avvitare zincata
A004 bianca plastificata



A025 mensola con tassello ad espansione mm 170

A026 mensola con tassello ad espansione mm 195 per radiatori doppi



A027 mensole universali bianche-blisters (coppia)



A029 mensole a squadra bianche-blisters (coppia)



A024 guarnizione O-ring per Oscar, Oscar Tondo, Ekos Plus, Junior



A017 pennarello bianco RAL 9010



A237 appendino bianco
A238 appendino cromato



PORTASALVIETTE
A201 cm 48 bianco
A202 cm 48 cromato
A207 cm 32 bianco
A208 cm 32 cromato



FIANCATA LATERALE
A061 mod. 1000
A062 mod. 1200
A063 mod. 1400
A064 mod. 1600
A065 mod. 1800
A066 mod. 2000



A022 diaframma per Oscar, Oscar Tondo, Ekos Plus



A010 bomboletta spray bianco o colori speciali



KIT RIDUZIONI CON GUARNIZIONI IN SILICONE E VALVOLA ORIENTABILE. BIANCO, CROMATO, COLORI SPECIALI

A044 3/8" per radiatori da 900 a 2000 mm e Junior

A047 1/2" per radiatori da 900 a 2000 mm e Junior

A049 3/4" per radiatori da 900 a 2000 mm e Junior



KIT RIDUZIONI CON GUARNIZIONI IN SILICONE E VALVOLA CON VOLANTINO. BIANCO

A191 3/8" per radiatori da 900 a 2000 mm e Junior

A193 1/2" per radiatori da 900 a 2000 mm e Junior



A018 liquido Cillit HS 23 Combi



A079 leva per chiavi di montaggio
A080 chiave di montaggio mm 500
A081 chiave di montaggio mm 800



TAPPO CIECO 1" O RIDUZIONE
A005 verniciata
A006 zincata



A023 nipples 1" mm 30 per Oscar, Oscar Tondo, Ekos Plus



A013 valvola a galleggiante sfogo aria 1"



VALVOLA MANUALE SFOGO ARIA

A012 1/8"

A039 1/4"

A040 3/8"

A050 1/2"



A041 valvola manuale sfogo aria 1/2"



A042 valvola automatica sfogo aria 1/2" cromata



A038 valvola manuale sfogo aria 1/2" cromata



A019 chiave per tappi

colore standard | **colori speciali** vedi Cartella Colore

cod. 10 bianco RAL 9010	cod. 11 bianco sablé RAL 9016	cod. 01 avorio lucido RAL 1013	cod. 05 beige opaco metallizzato 2589	cod. 06 quarzo opaco metallizzato 2921	cod. 07 grigio scuro opaco metallizzato 2748	cod. 08 grigio argento opaco metallizzato 2676	cod. 09 ruggine opaco metallizzato 3112
-------------------------------	-------------------------------------	--------------------------------------	---	--	--	--	---



GLOBAL di Fardelli Ottorino & C. s.r.l.

24060 ROGNO (BG) ITALIA • via Rondinera, 51
tel. ++39 035977111 • fax ++39 035977110
globalradiatori.it • info@globalradiatori.it

